

Erstklassiger Ingenieurbau durch fortschrittliche Planungs- und Fertigungstechnik: Das ist Schmees & Lühn. Mit rund 80 hoch qualifizierten Mitarbeitern planen und bauen wir an zwei Standorten anspruchsvolle Objekte – vorwiegend im Brücken- und Ingenieurholzbau. Im Holz- und Stahlingenieurbau zählen wir seit vielen Jahren zu den renommierten Unternehmen unserer Branche.

Zur Verstärkung unseres Teams suchen wir einen

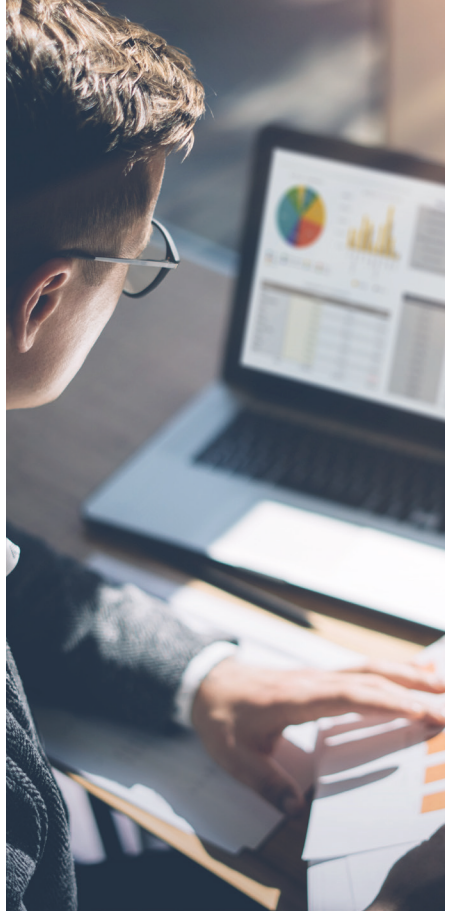
LEITER RECHNUNGSWESEN (m/w/d)

IHRE AUFGABEN

- Sie führen Ihr Team in der Buchhaltung und verantworten das interne und externe Rechnungswesen
- Sie steuern das Datencontrolling und überwachen die Finanzbuchhaltung
- Sie erstellen Abschlüsse nach HGB und bereiten diese vor
- Sie organisieren den Zahlungsverkehr/das Forderungsmanagement und steuern die Liquidität
- Sie erstellen die Unternehmensplanung (Ergebnisrechnung, Bilanz-/Cash-Flow-Planung)

IHR PROFIL

- Sie verfügen über ein erfolgreich abgeschlossenes wirtschaftswissenschaftliches Studium mit Schwerpunkt Finanzen/Controlling oder eine vergleichbare kaufmännische Qualifikation
- Sie sind verantwortungsbereit und treffen Entscheidungen mit klarer Vorstellung und Weitblick
- Sie freuen sich auf Führungsverantwortung und haben ein offenes Ohr für die Belange Ihrer Mitarbeiterinnen und Mitarbeiter
- Sie haben eine schnelle Auffassungsgabe und analytische Fähigkeiten
- Sie beherrschen das MS-Office-Paket und sind affin für digitale Entwicklungen



WIR BIETEN

Flexible Arbeitszeiten | Betriebliche Altersvorsorge | Bike-Leasing
... und eine angenehme Arbeitsatmosphäre

Wir freuen uns auf Ihre aussagekräftige Bewerbung.

Schmees & Lühn Holz- und Stahlingenieurbau GmbH & Co. KG
Lathener Straße 5 · 49762 Fresenburg
Telefon 0 59 33 - 9 36 50 · www.schmees-luehn.de · schmees@schmees-luehn.de

Sie und wir: die ideale Verbindung.